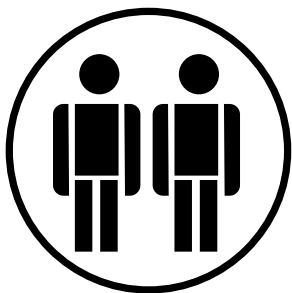
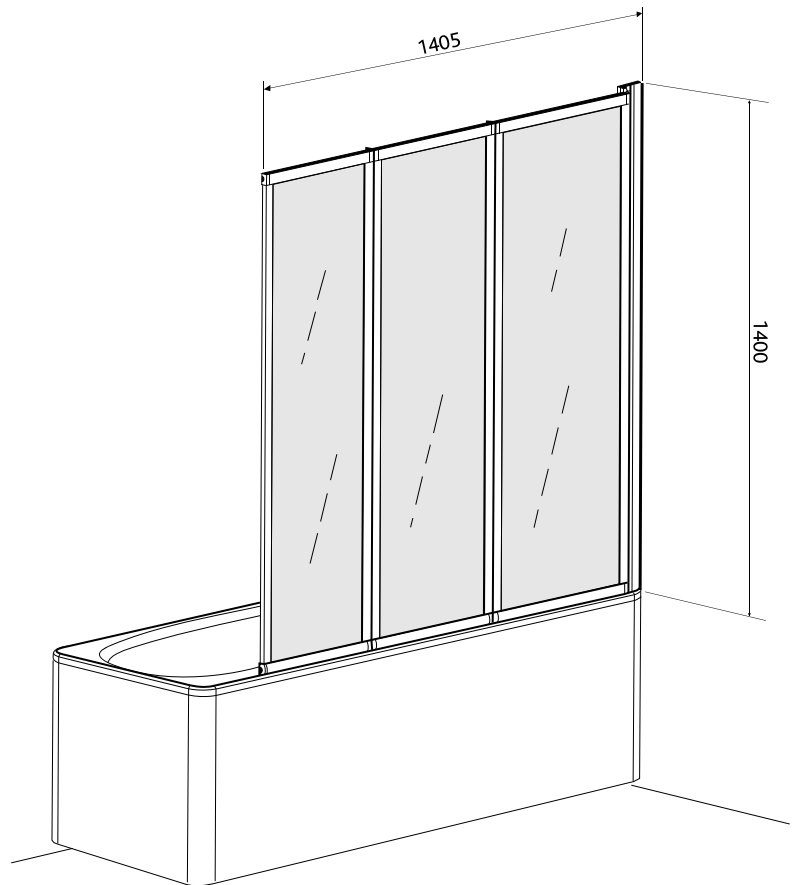


ATOL (APN 141)

KOLO

- PL** Parawan nawannowy
Instrukcja montażu
- BG** Параван за вана
Наръчник за монтаж
- CZ** Vanová zástěna
Návod na montáž
- EN** Bathtub screen
Installation manual
- HU** Kádra helyezhető tolófal
Összeszerelési útmutató
- RO** Paravan pentru cada de baie
Manual de instalare
- RUS** Ширма для ванны
Инструкция по монтажу
- SK** Vaňová zástena
Návod na montáž
- UA** Ширма для ванни
Інструкція з монтажу



- PL** Montaż parawanu najlepiej wykonać w dwie osoby
- BG** Препоръчва се монтажът на паравана да се извърши от двама души
- CZ** Doporučujeme, aby montáž sprchového koutu prováděly dvě osoby
- EN** Bathtub screen installation should be carried out by two persons
- HU** A tolóajtó felszerelését két személy végezze
- RO** Instalarea paravanului pentru cada de baie trebuie efectuată de două persoane
- RUS** Рекомендуем производить монтаж кабины двоим инсталляторам
- SK** Odporúčame, aby montáž vaňovej zásteny vykonávali dve osoby
- UA** Монтаж ширми краще виконувати вдвох

PL Prosimy o dokładne zapoznanie się z instrukcją montażu

Zalecenia eksploatacyjne.

Nie używać ostrych środków czyszczących. Do mycia ścianek zalecamy używanie łagodnych, płynnych środków myjących. Pozostałe informacje znajdują się w karcie gwarancyjnej.

Uwaga: szerokość parawanu po złożeniu wynosi 56 cm.

EN Please read the installation manual carefully

Recommendations regarding use.

Do not use abrasive cleaning agents. We recommend the use of mild liquid cleaners for cleaning the walls. More information may be found in the guarantee card.

Note: The width of the screen after assembly is 56 cm.

RUS Просим детально ознакомиться с инструкцией по монтажу

Рекомендации по эксплуатации.

Не следует использовать сильнодействующие моющие средства. Для мытья стенок рекомендуем использовать мягкие моющие средства. Остальная информация содержится в гарантийной инструкции.

Внимание: Ширина ширмы после установки составляет 56 см.

BG Прочетете внимателно нарѝчника за монтаж

Препорѝки относно употребата.

Не използвайте абразивни почистващи препарати. Препорѝчваме ви за почистване на стените да използвате омекотени течни почистващи препарати. Повече информация може да откриете в гаранционната карта.

Внимание: ширината на паравана след сгъване е 56 см.

HU Kérjűk, figyelmesen olvassa el az összeszerelési útmutatót

A használatra vonatkozó tanácsok.

Ne használjon súroló hatású tisztítószeret. A zuhanykabin tisztításához kímélő hatású, folyékony tisztítószer használatát javasoljuk. További információkat talál a garanciajegyen.

Figyelem: A tolóajtó szélessége felhelyezés után 56 cm.

SK Prosimė, prečítajte si pozorne Návod na montáž.

Odporúčania týkajúce sa používania.

Nepoužívajte abrazívne čistiacie prostriedky, ktoré obsahujú pevné častice. Pre čistenie stien odporúčame používať šetrné tekuté čistiacie prostriedky. Viac informácií nájdete v záručnom liste.

Poznámka: šírka zásteny po zložení je 56 cm.

CZ Prosimė, přečtėte si pozornė Návod na montáž

Doporučení týkající se používání.

Nepoužívejte abrazivní čistící prostředky, které obsahují pevné částice. Pro čištění stěn doporučujeme používat šetrné tekuté čistící prostředky. Více informací naleznete v záručním listě.

Poznámka: šířka zásteny po složení činí 56 cm.

RO Vă rugăm citiți cu atenție manualul de instalare

Recomandări de utilizare.

Nu utilizați agenți de curățare abrazivi. Pentru curățarea pereților curățarea vă recomandăm utilizarea de soluții de curățare lichide delicate. Informații suplimentare pot fi găsite pe fișa de garanție.

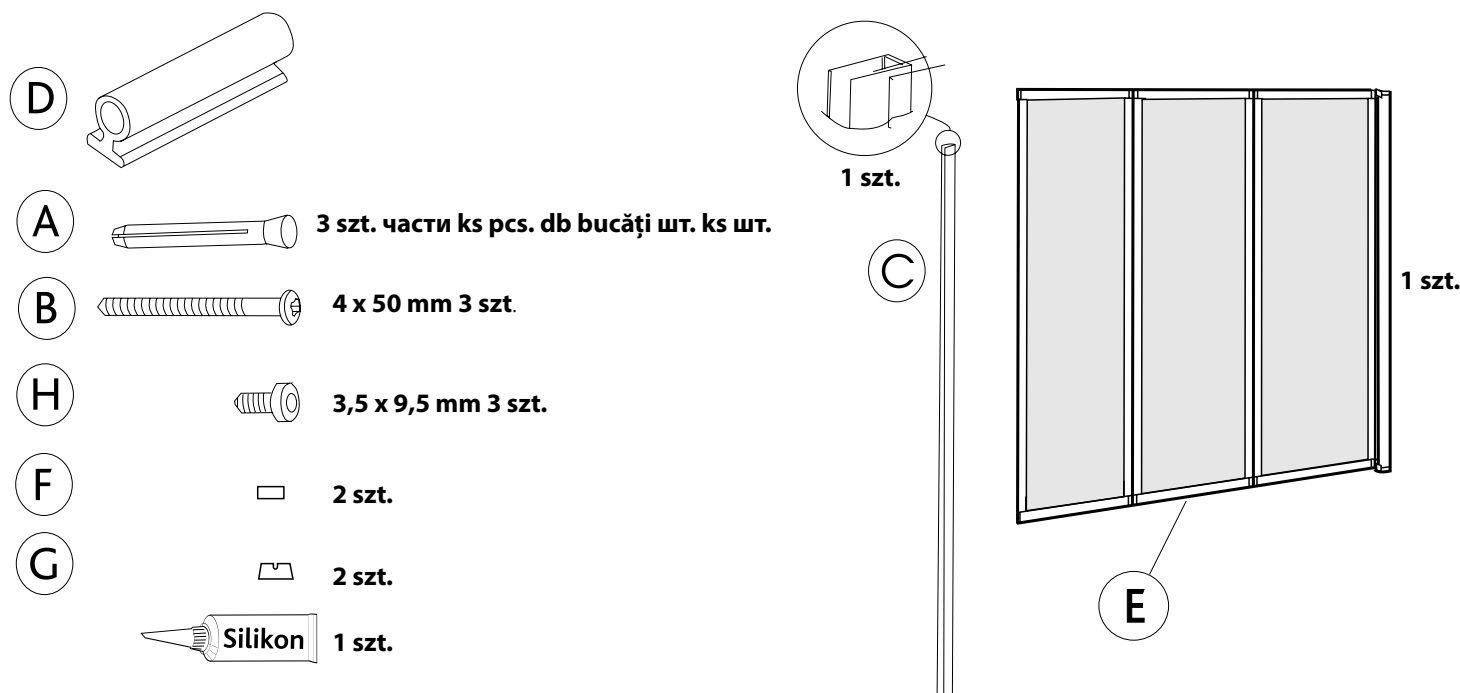
Notă: Lățimea paravanul după asamblare este de 56 cm.

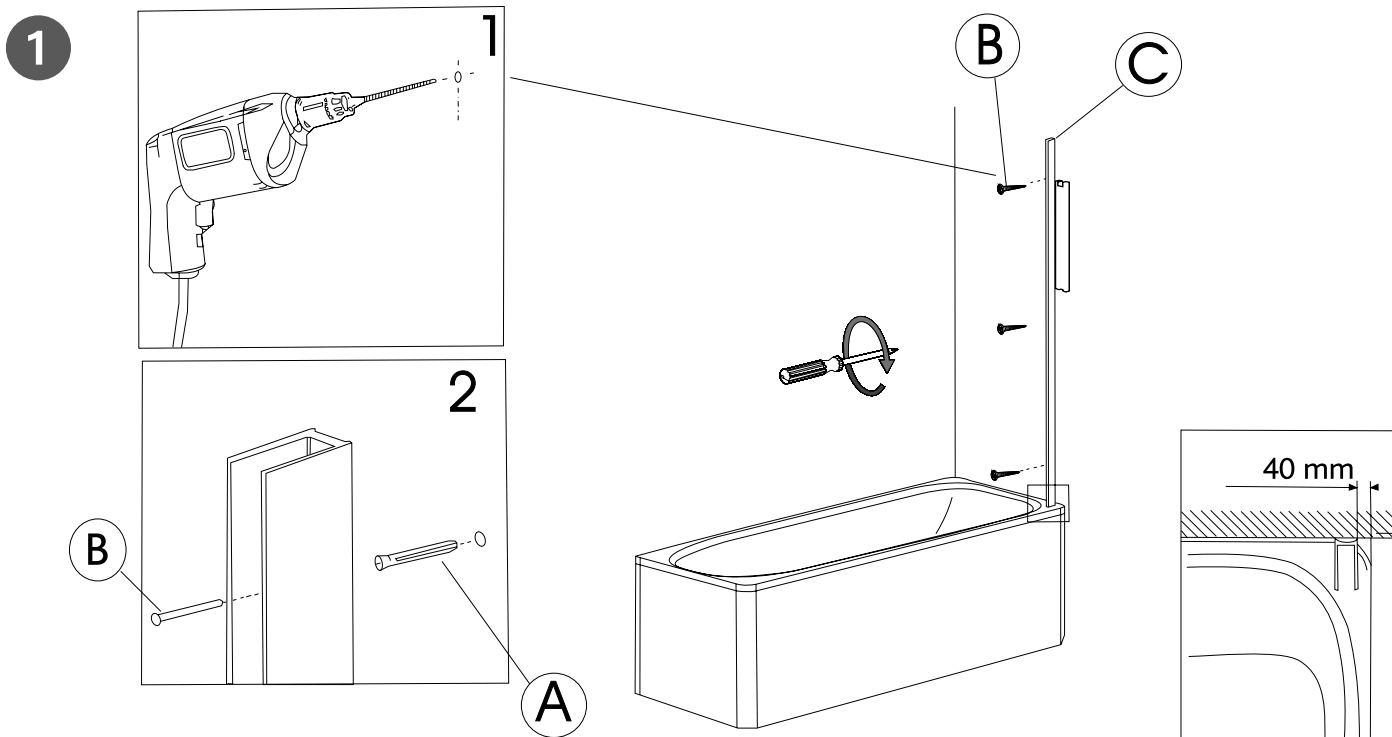
UA Просимо детально ознайомитися з інструкцією з монтажу

Рекомендації з експлуатації.

Не слід використовувати сильнодіючі миючі засоби. Для миття стінок рекомендуємо використовувати м'які миючі засоби. Решта інформації міститься у гарантійній інструкції.

Увага: Ширина ширми після установки складає 56 см.





PL Przyłóż profil ścienny C do ściany i zaznacz miejsca pod wiercenie otworów montażowych. Zalecamy montaż profilu w odległości 40 mm od krawędzi wanny tak jak jest to pokazane na rysunku. Wywierć w ścianie otwory montażowe \varnothing 8 mm, wsuń w nie plastikowe kołki rozporowe. Przymocuj profil do ściany za pomocą wkrętów B.

BG Поставете стенен профил тип C на стената и отбележете позициите за пробиване на дупки за инсталация. Препоръчваме да монтирате профила на 40 мм от ръба на ваната, по начина, указан на фигурата. Пробийте в стената дупки за инсталация с диаметър 8 мм всяка и поставете стенни дюбели в тях. Прикрепете профила към стената с помощта на винтове тип B.

CZ Přiložte stěnový profil C na zeď a označte místa pro vyvrtání montážních otvorů. Doporučujeme umístit stěnový profil ve vzdálenosti 40 mm od okraje vany dle nákresu. Vyvrtejte do zdi otvory o průměru 8 mm a vložte do nich plastové hmoždinky. Přišroubujte stěnový profil ke zdi pomocí šroubů B.

EN Put C wall profile to the wall and mark the places for drilling the installation holes. We recommend fixing the profile 40 mm from the edge of the bathtub, as shown in the picture. Drill 8 mm diameter installation holes in the wall and place wall anchors into these holes. Attach the profile to the wall using type B screws.

HU Illesze a falhoz a C faliszelvényt, és a szerelési nyílásoknál jelölje be a fúrási helyeket. A szelvényt a kád peremétől 40 mm távolságra célszerű felszerelni az ábrán látható módon. Fúrjon 8 mm átmérőjű lyukakat a falba, és helyezzen be a lyukakba műanyag tipliket. A B csavarok használatával szerelje fel a falra a szelvényt.

RO Așezați profilul de perete C pe perete și marcați locurile de realizare a orificiilor de instalare. Recomandăm fixarea profilului la 40 mm de marginea căzii de baie, ca în imagine. Realizați în perete orificiile de instalare cu diametrul de 8 mm și amplasați ancorele de perete în aceste orificii. Montați profilul pe perete cu șuruburi de tip B.

RUS Приложите стеновой профиль C к стене и отметьте места для сверления монтажных отверстий. Рекомендуем сверление профиля на расстоянии 40 мм от края ванны, так как это показано на рисунке. Высверлите в стене монтажные отверстия диаметром 8 мм и вставьте в них пластиковые распорные пробки. Прикрепите профили к стене шурупами B.

SK Priložte stenový profil C k stene a označte miesta pre vyvrtanie montážnych otvorov. Odporúčame umiestniť stenový profil vo vzdialenosti 40 mm od okraja vane podľa nákresu. Vyvrťajte do steny otvory s priemerom 8 mm a vložte do nich plastové hmoždinky. Priskrutkujte stenový profil k stene pomocou skrutiek B.

UA Прикладіть стінний профіль C до стіни і позначте місця для свердління монтажних отворів. Рекомендуємо свердління профілю на відстані 40 мм від краю ванни, так як це показано на малюнку. Висвердліть у стіні монтажні отвори діаметром 8 мм та вставте у них пластикові розпірні пробки. Прикріпіть профілі до стіни шурупами B.

PL **UWAGA!** W komplecie znajdują się kołki rozporowe do ściany twardej (cegła pełna, beton).

RO **NOTĂ!** Setul include ancore de perete pentru pereți realizați din materiale dure (cărămidă, beton).

BG **ЗАБЕЛЕЖКА!** Наборът включва дюбели за твърди стени (тухла, бетон)

RUS **ВНИМАНИЕ!** В комплекте имеются распорные пробки для твердой стены (сплошного кирпича, бетона).

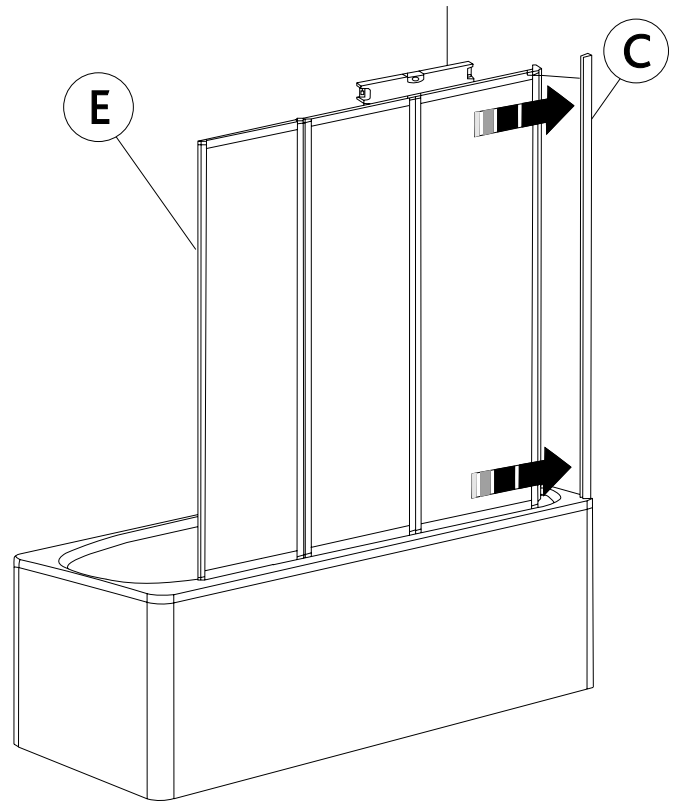
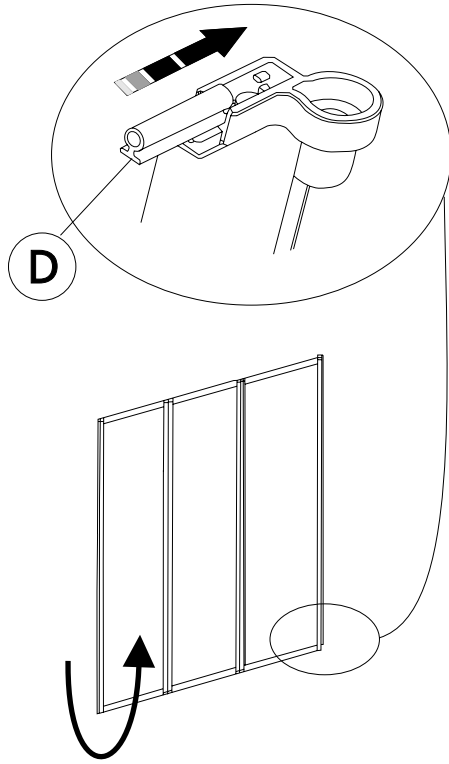
CZ **POZNÁMKA!** Sada obsahuje hmoždinky do pevné zdi (cihla, beton).

SK **POZNÁMKA!** Sada obsahuje hmoždinky do pevnej steny (tehla, betón).

EN **NOTE!** The set includes wall anchors for hard walls (full brick, concrete).

UA **УВАГА!** у комплекті є розпірні пробки для твердої стіни(суцільної цегли, бетону).

HU **MEGJEGYZÉS!** A mellékelt tiplik kemény falhoz való rögzítéshez alkalmasak (beton, tömör téglá).



- PL** Wsuń parawan E w profil ścienny C. Należy upewnić się, że uszczelka D jest prawidłowo umieszczona w profilach parawanu.
- BG** Поставете екрана за вана тип E в стенен профил тип C. Уверете се, че уплътнение тип D е поставен правилно в профилите на екрана за ваната.
- CZ** Zasuňte vanovou zástěnu E do stěnového profilu C. Ujistěte se, že těsnění D je v profilu zástěny správně umístěno.
- EN** Insert E bathtub screen in C wall profile. Make sure that D stripping is placed properly in bathtub screen profiles.
- HU** Tolja be az E tolóajtót a C fal szelvénybe. Ellenőrizze, hogy a D tömítés megfelelően illeszkedik-e a tolóajtó szelvényeibe.

- RO** Introduceți paravanul pentru cada de baie E în profilul de perete C. Curelele D trebuie să fie plasate adecvat în profilurile paravanului pentru cada de baie.
- RUS** Установите ширму E в стеной профиль C. Необходимо убедиться, что прокладка D правильно установлена в профилях ширмы.
- SK** Zasuňte vaňovú zástenu E do stenového profilu C. Uistite sa, že tesnenie D je v profile zásteny správne umiestnené.
- UA** Установіть ширму E в стінний профіль C. Слід перекопатися, що прокладка D правильно установлена в профілях ширми.

PL **UWAGA:** istnieje możliwość montażu drzwi z wejściem po prawej lub lewej stronie.

BG **ЗАБЕЛЕЖКА:** Възможно е както ляво, така и дясно монтиране.

CZ **POZNÁMKA:** Vanovou zástěnu lze instalovat na pravou nebo levou stranu vany.

EN **NOTE:** Left or right mounting possible.

HU **MEGJEGYZÉS:** Az ajtó bal és jobb nyitásiránnyal is felszerelhető.

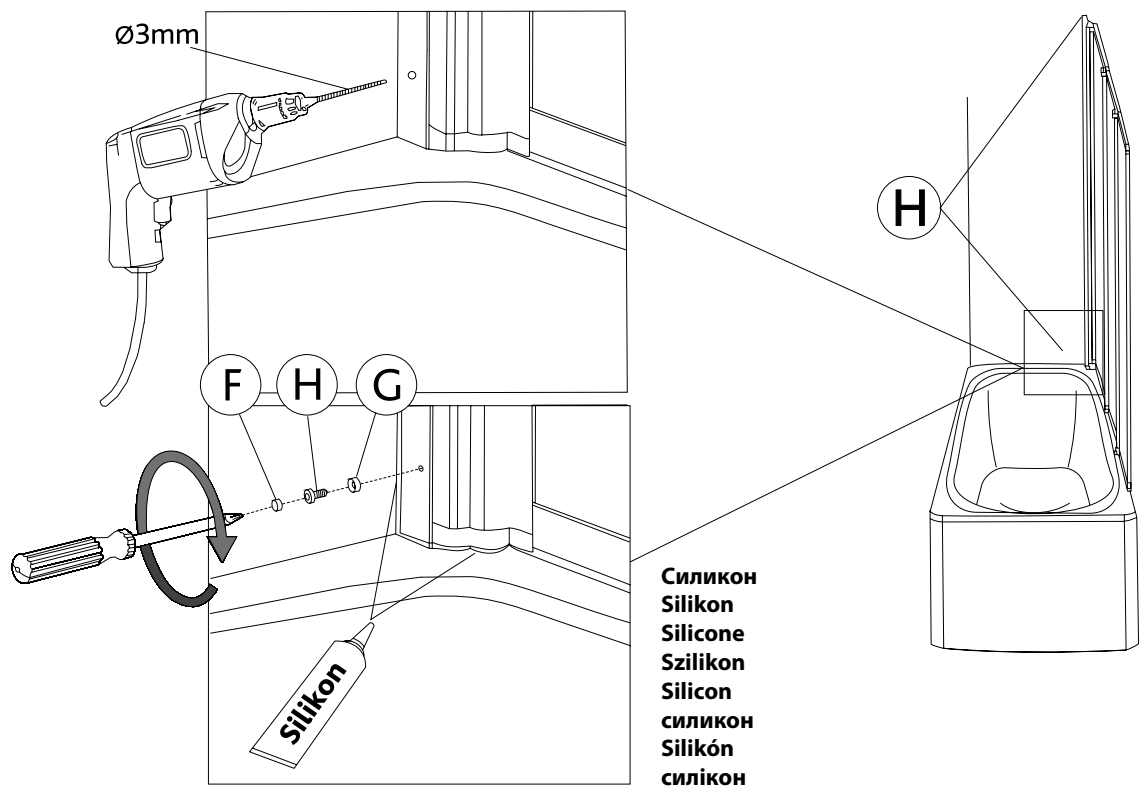
RO **NOTĂ:** Este posibilă montarea pe stânga sau dreapta.

RUS **ВНИМАНИЕ:** есть возможность монтажа с входом с правой и левой сторон.

SK **POZNÁMKA:** Dvere môžete inštalovať so vstupom na pravej alebo ľavej strane.

UA **УВАГА:** є можливість монтажу з входом з правого та лівого боків.

3



PL Rozłożony parawan ustaw tak, aby profile dolne znajdowały się 5 mm nad rantem wanny, co umożliwi prawidłowe funkcjonowanie uszczelki D. **UWAGA! Uszczelka powinna przylegać do rantu wanny.** Zablokuj parawan w profilu ściennym wkrętami H w miejscach wskazanych na rysunku. Pod wkrętami należy umieścić gniazda G zaślepek F. Miejsca wskazane na rysunku uszczelnij silikonem (szczelina pomiędzy ścianą a profilem ściennym, przestrzeń pod zawiasem).

RO Paravanul depliat trebuie poziționat astfel încât profilurile inferioare să fie cu 5 mm deasupra marginii căzii de baie, ceea ce ar permite o funcționare corectă a curelelor D. **Notă! Curelele trebuie să fie aliniate cu marginea căzii de baie.** Fixați paravanul în profilul de perete cu șuruburi H în punctele indicate în imagine. Amplasați soclurile G ale elementelor de acoperire F sub șuruburi. Etanșați locurile indicate în imagine cu silicon (spațiul dintre perete și profilul de perete, spațiul de sub balamă).

BG Отвореният екран трябва да бъде позициониран по такъв начин, че долните профили да отстоят на разстояние 5 mm над ръба на ваната, което ще позволи правилното функциониране на нареза тип D. **Забележка! Нарезът трябва да е изравнен с ръба на ваната.** Заклучете екрана към стенния профил с помощта на винтове тип H в точките, указани на фигурата. Поставете гнездата тип G към покриващи елементи тип F под винтовете. Запечатайте местата, указани на фигурата, със силикон (разстоянието между стената и стенния профил, пространството под пантата).

RUS Разложенную ширму расположите так, чтобы нижние профиля находились в 5 мм над краем ванны, это позволит правильно работать прокладкам D. **Внимание! Прокладка должна плотно приставать к канту ванны.** Заблокируйте ширму в стенном профиле шурупами H в местах, показанных на рисунке. Под шурупами необходимо поместить гнезда G заглушек F. Места, указанные на рисунке, уплотните силиконом (щель между стеной и стенным профилем, пространство под петлей).

CZ Rozloženou vanovou zástěnu E vyrovnejte tak, aby byl dolní profil zástěny 5 mm nad vanou, což umožní správnou funkci těsnění D. **Poznámka: Těsnění musí přilíhat k hraně vany.** Zajistěte polohu zástěny ve stěnovém profilu pomocí šroubů H v místech uvedených na výkresu. Pod šrouby dejte podložky G na které se po zašroubování nasadí krytky F. Místa označená na výkresu utěsněte sanitárním silikonem (špáru mezi stěnovým profilem a zdí, prostor pod závěsem).

SK Rozloženú vaňovú zástenu E vyrovajte tak, aby bol dolný profil zásteny 5 mm nad vaňou, čo umožní správnu funkciu tesnenia D. **Poznámka: Tesnenie musí priliehať k hrane vane.** Zastite polohu zásteny v stenovom profile pomocou skrutiek H v miestach uvedených na výkrese. Pod skrutky dajte podložky G na ktoré sa po zaskrutkovaní nasadia krytky F. Miesta označené na výkrese utesnite sanitárnym silikónom (špáru medzi stěnovým profilem a stenou, priestor pod závesom).

EN The unfolded screen should be positioned in such a way that the bottom profiles were 5 mm above the bathtub edge, which would allow for proper functioning of D stripping. **Note! The stripping should be aligned with the bathtub edge.** Lock the screen in the wall profile using H screws at points as shown in the picture. Place G sockets of F covering elements Under the screws. Seal places indicated in the picture with silicone (the gap between the wall and the wall profile, the space under the hinge).

UA Розкладену ширму розмістіть так, щоб нижні профілі знаходилися в 5 мм над кантом ванни, це дозволить правильно працювати прокладкам D. **Увага! Прокладка повинна щільно приставати до канту ванни.** Зabloкуйте ширму в стінному профілі шурупами H у місцях, показаних на малюнку. Під шурупами потрібно помістити гнізда G заглушок F. Місця, вказані на малюнку, ущільніть силіконом (щілину між стіною та стінним профілем, простір під петлею).

HU A kihúzott tolóajtót állítsa be úgy, hogy az alsó szelvények 5 mm-rel a kád széle felett legyenek, ami lehetővé teszi a D tömítés használatát. **Figyelem! A tömítésnek fel kell feküdnie a kád szélére.** Rögzítse a tolóajtót a fali szelvényhez a H csavarokkal az ábrán bemutatott pontoknál. Helyezze a csavarok alá az F takaróelemek G aljzatát. Az ábrán jelzett részeket szigetelje szilikonnal (a fal és a fali szelvény közötti rés, a zsanér alatti terület).

KOLO

www.kolo.eu